

三ツ星ベルトの

導電層付加低密度ポリエチレン系シート遮水材

# ディスポライナー<sup>®</sup>CL

ディスポライナー<sup>®</sup>CLは、耐候性、耐薬品性に優れた低密度ポリエチレンシートに導電層を積層し、遮水シート単体でのスパーク検査を可能にした材料です。豊富な実績を有する三ツ星ベルトの遮水シート施工技術とシステムにより、自然環境の保護に最適な機能を発揮します。

## ■寸法

厚さ(mm)	幅(mm)	長さ(m)
1.5	7,500	140

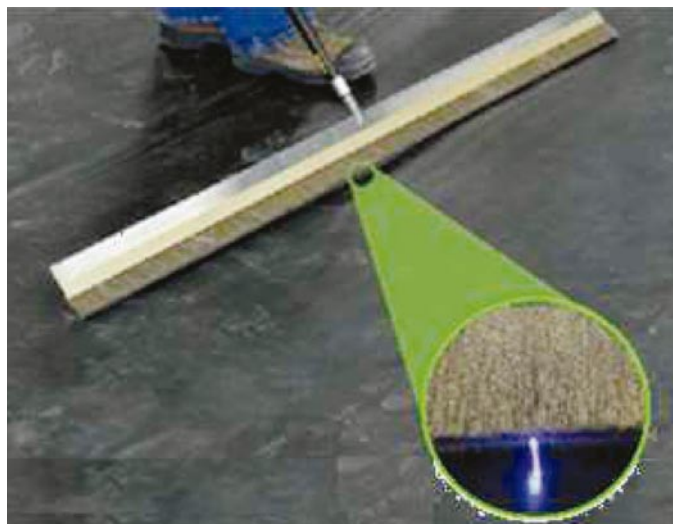
## ■基本物性

項目		中弾性シート規格値
引張性能	引張強さ N/cm	140以上
	伸び率 %	400以上
引裂性能	引裂強さ N	70以上

※物性値は厚さ1.5mm以上に適用する

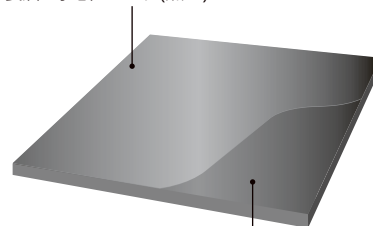
## ■副資材

副資材	用途
融着ロープ	押し融着機に使用する融着ロープ
フラットバー	パイプ構造物の端部を固定するためのステンレス鋼板
アンカーボルト	パイプ構造物の端部を固定するためのステンレス製アンカーボルト



## ■構成

裏層:導電性シート(黒色)



表層:遮水シート(黒色)1.5mm厚

### 製品を安全にお使いいただくために

施工に際しては「仕様書」「標準施工仕様書」を必ずお読みください。

#### 1. ディスポライナー<sup>®</sup>CLについて

▲警告 この仕様書に記載されている以外の仕様では使用しないでください。

また、飲料水、食品と直接触れるような使用はしないでください。

▲注意 保管する場合は、倒れたり、転がらないよう適切な治具やストッパーを用いてください。

#### 2. 施工について

▲警告 傾斜地では滑落の危険があります。足場を確保したうえで、安全帯などを着用してください。

▲警告 熱融着機のノズルは非常に高温(600℃)になりますので、火傷をしないよう保護手袋を着用してください。

▲警告 降雨、降雪時に熱融着機を使用すると感電の恐れがありますので、融着作業をしないでください。

### 施工中、および施工後の維持管理上のお願い

#### 1. 遮水層を傷つけたり遮水機能を損なわないために、以下の事項を守ってください。

- シートは、運搬時にフォークリフトの爪、フック掛けなどで損傷を与えないでください。
- 下地の突起や鋭角物に接しないようにしてください。特に重機による接触は避けてください。
- 養生中はシートが風で浮き上がらないように固定してください。
- たき火、花火、喫煙などの火気は厳禁です。
- 油、有機溶剤、薬品などを付着させないでください。
- 遮水材の上を歩行する場合は、靴底の柔らかい履き物を使用してください。
- 作業する場合は刃物で傷をつけたり、尖った物、重量のある物で衝撃を与えないでください。

#### 2. 事故防止のために、関係者以外の立ち入りを禁止する表示、

および施工現場内に入れないように保護柵などの安全対策を講じてください。

人を想い、  
地球を想う



## 三ツ星ベルト株式会社

建設資材事業部

〒653-0024 神戸市長田区浜添通4丁目1番21号 TEL(078)685-5771(直通) FAX(078)685-5681  
www.mitsuboshi.com

- 東京本社 〒103-0027 東京都中央区日本橋2丁目3番4号
- 土木営業課 〒653-0024 神戸市長田区浜添通4丁目1番21号

TEL(03)5202-2506(代表) FAX(03)5202-2526  
TEL(078)685-5794(代表) FAX(078)685-5789